

POKYNY

Model LJ6VH

Modely N4000 N5000 N6000

Modely N4300 N5300 N6300

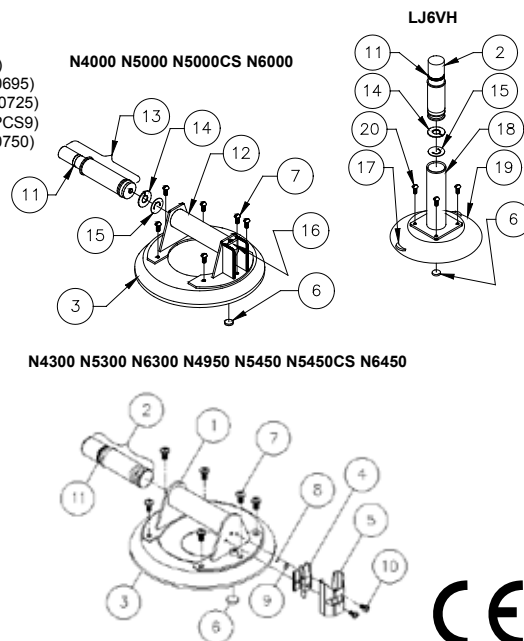
Modely N4950 N5450 N6450

Modely N5450CS N5000CS

Rev. 0.0 / 05-10 Instruction Sheet 32616 **N-CZH**

- | | | |
|-----|--------|--|
| 1. | 90510 | Rukojeť, kovová |
| 2. | 90520 | Sestava pístu, kovová
(pro LJ6VH, N4950, N5450, N5450CS, N6450) |
| | 90154 | Sestava pístu, ABS (pro N4300, N5300, N6300) |
| 3. | 49486T | Podtlaková přísavka, průměr 20 cm, plochá (G0695) |
| | 49506T | Podtlaková přísavka, průměr 23 cm, plochá, (G0725) |
| | 49520T | Podtlaková přísavka, průměr 23 cm, vydutá (VPCS9) |
| | 49586T | Podtlaková přísavka, průměr 25 cm, vydutá (G0750) |
| 4. | 90500 | Blok ventilu s uvolňovací pákou a ochranou |
| 5. | 51506 | Ochrana ventilu |
| 6. | 60024 | Vzduchový filtr |
| 7. | 10002 | Šroub, 1/4-20 x 1/2" |
| 8. | 61552 | Pojistná kulička |
| 9. | 61514 | Těsnicí kroužek |
| 10. | 10008 | Šroub, 10-32 x 3/8" |
| 11. | | Červená čára |
| 12. | 90151 | Sestava rukojeti a ventilu, ABS |
| 13. | 90154 | Sestava pístu, ABS |
| 14. | 61151 | Úchytky pojistného ventilu |
| 15. | 51100 | Pojistný ventil |
| 16. | | Uvolňovací páka ventilu |
| 17. | | Uvolňovací jazýček |
| 18. | 90115 | Rukojeť, svislá |
| 19. | 49416T | Podtlaková přísavka, průměr 15 cm (LJ6) |
| 20. | 10006 | Šroub, 10-32 x 5/16" |

- | | | |
|--|-------|-----------------------|
| | 29312 | Nezobrazeno |
| | 29330 | Kryt přísavky, 15 cm |
| | 29335 | Pouzdro, žluté, 20 cm |
| | 29334 | Pouzdro, šedé, 20 cm |
| | 29338 | Pouzdro, černé, 20 cm |
| | 29342 | Pouzdro, černé, 25 cm |



SPECIFIKACE

Popis produktu

U ručních přísavek se používá ke zvedání zátěží podtlak následujícím způsobem: Ruční pumpa odsaje vzduch mezi pryžovým polštářkem a kontaktní plochou. Červená čára na pístu pumpy slouží jako indikátor podtlaku. Jednosměrný ventil umožňuje uživateli znovu přísavku napumpovat, aniž by ji musel odstranit z kontaktní plochy, a uvolňovací mechanismus umožňuje úplné uvolnění přísavky.

Model	Polštářek	Nom. průměr	Max. zatížení*
LJ6VH	LJ6	6 palců [15 cm]	70 liber [32 kg]
N4000, N4300, N4950	G0695	8 palců [20 cm]	125 liber [57 kg]
N5000, N5300, N5450	G0725	9 palců [23 cm]	150 liber [68 kg]
N5450CS, N5000CS	VPCS9	9 palců [23 cm]	150 liber [68 kg]
N6000, N6300, N6450	G0750	10 palců [25 cm]	175 liber [79 kg]

*Maximální zatížení zahrnuje bezpečnostní koeficient 3:1 a vyžaduje splnění následujících podmínek: přiložení na čistý, hladký, neporézní plochý povrch, minimální úroveň podtlaku 17½ palce Hg [-59 kPa] a třecí koeficient 1. Tato charakteristika vychází z testů nových ručních přísavek přiložených na horní, vodorovný povrch statických objektů v ideálních podmínkách. Kapacitu může ovlivnit mnoho faktorů, například: zvedání zátěže, pokud je přísavka přiložena na svislý nebo šikmý povrch, nebo zvedání zátěže, které vyžaduje páčení přísavky. Více informací naleznete na stránkách www.powrgrip.com.

Zatížení a podmínky okolního prostředí

Přísavku použijte na čistý, relativně hladký, neporézní povrch při teplotách mezi 10 až 120 °F [-12 až 49 °C]. Vlhkost nebo znečištění může snížit odolnost přísavky proti sklouznutí. Červená čára indikátoru nemusí ve výškách nad 5000 stop [1524 metrů] spolehlivě fungovat; viz část Servis.

OBSLUHA

Přiložení

- Umístěte ruční přísavku na kontaktní plochu tak, aby byla červená čára viditelná, pokud by se během zvedání zátěže měla objevit. **UPOZORNĚNÍ:** Vyzkoušejte, zda přísavka nešpiní nebo nedeformuje povrchy nákladu se světlými barvami nebo měkkými povrchy.
- Napumpujte píst tak, aby se přísavka úplně přisála. Jakmile bude červená čára skrytá, je podtlak pro zvedání dostatečný.
- Často píst kontrolujte, abyste se ujistili, zda je přísavka bezpečně přiložená. Pokud se během zvedání objeví červená čára, ihned náklad spusťte a napumpujte píst tak, aby byla červená čára opět skrytá (viz část VAROVÁNÍ).

Uvolnění

- Položte náklad na pevnou podložku.
- Zatáhněte za jeden z uvolňovacích jazýčků (u přísavek 6 palců [15 cm]) nebo stiskněte uvolňovací páku ventilu (u ostatních přísavek), aby se přísavka úplně uvolnila.
UPOZORNĚNÍ: Pokud přísavku nepoužíváte, sejměte ji.

ÚDRŽBA

Servis

Jelikož stárnutí a opotřebení může snížit kapacitu pryžové přísavky, je třeba ji vyměnit alespoň každé 2 roky nebo pokaždé, když zjistíte její poškození (viz část Kontrola).

Pokud ruční přísavka nefunguje normálně, může být povrch přísavky špinavý nebo může vyžadovat opravu. Nejprve očistěte povrch přísavky podle pokynů uvedených dále. Pokud bude daný stav přetrvávat, obraťte se na autorizovaného prodejce nebo vyhledejte pomoc na stránkách www.powrgrip.com.

Čištění

- Sejměte z povrchu přísavky vzduchový filtr.
- Pomocí čisté houbičky nebo netřepivou látkou naneste mýdlovou vodu nebo jiný jemný čisticí přípravek na povrch přísavky. Další informace naleznete v části VAROVÁNÍ a na stránkách www.powrgrip.com. **UPOZORNĚNÍ:** Aby kapalina nekontaminovala pumpu, držte přísavku povrchem dolů nebo zakryjte nasávací otvor v kapse filtru.
- Oťfete zbytek kapaliny z povrchu přísavky.
- Nechejte přísavku oschnout a nasadte zpět vzduchový filtr.

Kontrola

Pravidelně přísavku kontrolujte, zda nevykazuje některé z následujících poškození:

- řezy nebo poškození těsnících okrajů pryžového polštářku,
- trhliny nebo vrypy na rukojeti či pumpě,
- opětovné zobrazení červené čáry brzy po přiložení přísavky,
- nečinnost nebo výraznou změnu v činnosti pumpy,
- nadměrný lesk nebo tuhost pryžového polštářku,
- chybějící vzduchový filtr u povrchu přísavky.

Veškeré zjištěné závady před použitím přísavky odstraňte (viz část Servis).

Uchovávání

Uchovávejte na čistém suchém místě v ochranném přenosném pouzdře.

VAROVÁNÍ

Nedodržení těchto VAROVÁNÍ může vést k poškození ruční přísavky či nákladu a způsobit poranění uživatele.

- Nepoužívejte přísavku ke zvedání nákladů, které překračují maximální nebo účinné zatížení (viz část SPECIFIKACE).
- Nepoužívejte přísavku k chytání osob.
- Nepřikládejte přísavku na povrchy, které by mohly poškodit těsnicí okraje.
- Vyhýbejte se podmínkám, ve kterých by mohlo dojít ke sklouznutí nebo předčasnému uvolnění přísavky. To mohou způsobit například: kontaminující látky, řezy nebo škrábance na povrchu přísavky nebo kontaktní ploše, použití přísavku u porézních materiálů nebo tlak na okraje přísavky.
- Nepoužívejte přísavku ke zvedání, pokud je viditelná červená čára. Pokud se červená čára objevuje často, přestaňte přísavku používat a přečtěte si pokyny v části Servis.
- Během přiložení přísavky nesmí nic bránit volnému pohybu pístu.
- Během zvedání se nedotýkejte uvolňovacích jazýčků (u přísavek o průměru 6 palců [15 cm]) nebo uvolňovací páky ventilu (u ostatních přísavek).
- Přísavky o průměru 10 palců [25 cm] nepřikládejte na tenké, křehké materiály.
- Nepoužívejte k čištění přísavky agresivní chemikálie (např. rozpouštědla nebo benzín) ani neschválená čisticí a přípravky.

Omezená záruka

Model LJ6VH

Modely N4000 N5000 N6000

Modely N4300 N5300 N6300

Modely N4950 N5450 N6450

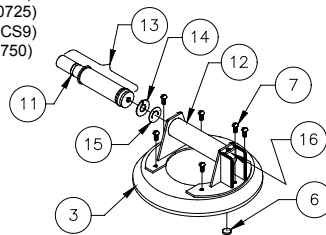
Modely N5450CS N5000CS

1. 90510 Rukojeť, kovová
2. 90520 Sestava pístu, kovová (pro LJ6VH, N4950, N5450, N5450CS, N6450)
- 90154 Sestava pístu, ABS (pro N4300, N5300, N6300)
3. 49486T Podtlaková přísavka, průměr 20 cm, plochá (G0695)
- 49506T Podtlaková přísavka, průměr 23 cm, plochá, (G0725)
- 49520T Podtlaková přísavka, průměr 23 cm, vydutá (VPCS9)
- 49586T Podtlaková přísavka, průměr 25 cm, vydutá (G0750)
4. 90500 Blok ventilu s uvolňovací pákou a ochranou
5. 51506 Ochrana ventilu
6. 60024 Vzduchový filtr
7. 10002 Šroub, 1/4-20 x 1/2"
8. 61552 Pojistná kulička
9. 61514 Těsnicí kroužek
10. 10008 Šroub, 10-32 x 3/8"
11. Červená čára
12. 90151 Sestava rukojeti a ventilu, ABS
13. 90154 Sestava pístu, ABS
14. 61151 Úchytky pojistného ventilu
15. 51100 Pojistný ventil
16. Uvolňovací páka ventilu
17. Uvolňovací jazýček
18. 90115 Rukojeť, svíslá
19. 49416T Podtlaková přísavka, průměr 15 cm (LJ6)
20. 10006 Šroub, 10-32 x 5/16"

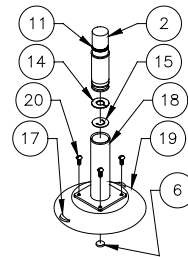
Nezobrazeno

- 29312 Kryt přísavky, 15 cm
- 29330 Pouzdro, žluté, 20 cm
- 29335 Pouzdro, šedé, 20 cm
- 29334 Pouzdro, černé, 20 cm
- 29338 Pouzdro, černé, 23 cm
- 29342 Pouzdro, černé, 25 cm

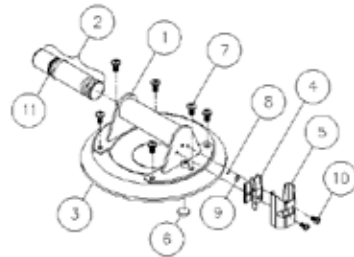
N4000 N5000 N5000CS N6000



LJ6VH



N4300 N5300 N6300 N4950 N5450 N5450CS N6450



OMEZENÁ ZÁRUKA

Podtlakové přísavky Powr-Grip společnosti Wood's mají důkladnou konstrukci a během různých fází výroby jsou pečlivě kontrolovány a jednotlivě testovány. Záruka zajišťuje, že v průběhu jednoho roku od data zakoupení se u nich nevyskytnou vady zpracování a materiálu. Pokud se během záručního období vyskytne problém, vraťte kompletní výrobek podle pokynů uvedených níže. Pokud kontrola prokáže, že problém nastal vinou chybného zpracování nebo materiálu, bude produkt bezplatně opraven nebo vyměněn.

ZÁRUKA SE NEVZTAHUJE NA NÁSLEDUJÍCÍ PŘÍPADY:

Pryžové části byly během používání pořežány nebo poškrábány.

Je nutná oprava následkem abnormálního opotřebení.

Produkt byl zneužit, použit nesprávně nebo byla zanedbána jeho údržba.

U produktu byly provedeny úpravy.

Problém, na který se nevztahuje záruka, bude automaticky opraven, pokud zákazník nepřiloží písemný požadavek na oznámení nákladů opravy předem. Jinak zákazník přebírá veškerou zodpovědnost za náklady na opravu a souhlasí, že opravený produkt převezme na dobírku.

ZÍSKÁNÍ ZÁRUČNÍHO SERVISU

U produktů zakoupených v **Severní Americe**:

- Uvedte své jméno, adresu a telefonní číslo.
- Uvedte slovní spojení WARRANTY RETURN (vrácení v záruce).
- Zašlete produkt – na účet adresáta – **PŘÍMO VÝROBCI** na adresu:
Wood's Powr-Grip Co., Inc.
908 West Main
Laurel, MT 59044 USA

U produktů zakoupených ve **všech ostatních lokalitách**:

- Vraťte produkt v místě nákupu.

TENTO DOKLAD SI PONECHEJTE K ARCHIVACI.

Místo zakoupení

Č. modelu

Datum zakoupení

Sériové č. (pokud existuje)